

Zehnder



PROCEDURE DI TEST SOLO PER LABORATORI TECNICI

Gli allegati che seguono vengono rilasciati solo per verificare la funzionalità dei sistemi sui metodi di trasmissione in sistema digitale onde realizzare apparecchiature che tecnicamente possono essere sempre aggiornate con i vari sistemi televisivi satellitari.

Tali prove permetteranno quindi all'azienda costruttrice di verificare la funzionalità, onde sviluppare apparati che possano lavorare sul mercato nazionale con i bouquet Pay Per View o Pay TV tramite l'utilizzo di card o abbonamenti da effettuare con i vari Provider o gestori delle emittenti satellitari a pagamento.

Le procedure evidenziate non dovranno essere in alcun modo divulgate all'utenza e sono strettamente confidenziali in quanto potrebbero ledere i diritti TV che spettano agli operatori.

Gli apparati vengono distribuiti sul mercato nazionale come apparati dedicati solo alle trasmissioni in chiaro (FTA). Quanto segue non dovrà essere in alcun modo divulgato a terzi in quanto di stretta pertinenza del laboratorio. Una volta eseguite le prove, gli apparati dovranno essere riportati alle condizioni iniziali, quindi operativi solo sulle trasmissioni in chiaro.

A) Attivazione del Patch (apertura di alcuni canali non in chiaro)

- Premere il tasto "MENU" sul telecomando. Comparirà a video la maschera "MAIN MENU"

- Digitare sul telecomando il codice "8888". Uscirà la maschera "CODE EDIT" dove sulla destra leggerete "ACTIVED". Ciò indica che il Patch è stato aperto.

- Premere il tasto "EXIT" sul telecomando per uscire.

Nel caso in cui alcuni codici non siano aggiornati (verificabili su diversi siti internet quali www.rdi-sat.com o www.sat-key.org..) sarà necessario inserirli manualmente. Prendete nota di quelli nuovi e con il telecomando del ricevitore, premendo i tasti colorati su di esso, andare sul sistema di codifica in cui opera il canale in questione (Viaccess.. NagraVision..), selezionare il canale SAT compreso nell'elenco di quelli evidenziati a schermo e inserire i nuovi codici.

Con il telecomando spostatevi a sinistra e a destra con i pulsanti Rosso e Verde.

Inserite i "numeri" con i pulsanti numerici

Inserite le "lettere" da "A" a "F" con i tasti destro e sinistro.

Spostarsi su OK e premere OK per salvare e memorizzare.

B) Disattivazione del Patch (chiusura dei canali non in chiaro)

- Premere il tasto "MENU" sul telecomando. Comparirà a video la maschera "MAIN MENU"

- Digitare sul telecomando il codice "8888". Comparirà a video la maschera "CODE EDIT" dove sulla destra leggerete "ACTIVATED". Ciò indica che il Patch è aperto. -Digitate sul telecomando "8888". In automatico la scritta a destra diventerà "INACTIVATED".

Ciò indica che il Patch è stato chiuso. Uscite dalla funzione con il tasto "EXIT" sul telecomando

Note:

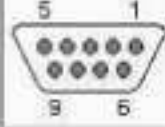
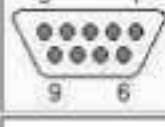
- 2) Le connessioni tra ricevitore e computer, necessari per gli aggiornamenti dei setting di canale (cambio frequenza o TP) o altro, saranno possibili solo con un cavo seriale CROSSOVER (incrociato) definito anche Null Modem

GUIDA PER LA PROGRAMMAZIONE COMPLETA DEI RICEVITORI ZEHNDER E BLUES84

Con questo programma è possibile aggiornare il Software, i Settings e il Softcam attraverso pochi semplici passi elencati di seguito, caricando in automatico sui ricevitori circa 2500 canali (inclusi i canali radio) di svariati satelliti quali ad esempio: HOTBIRD E ASTRA (completi) ordinati in ordine numerico standard. Le Procedure che seguono consentono anche di aggiornare solo il Software del ricevitore, nel caso in cui fosse solo esso disponibile.

N.B. Il "programma" è scaricabile da vari siti, tra cui www.super-sat.org (OtherReceivers) (Z) (Zehnder) o (Other Receivers) (B) (Blues).

Collegare Ricevitore e PC con un cavo null-modem (trasmissione dati) attraverso le rispettive porte RS232 e seriale.

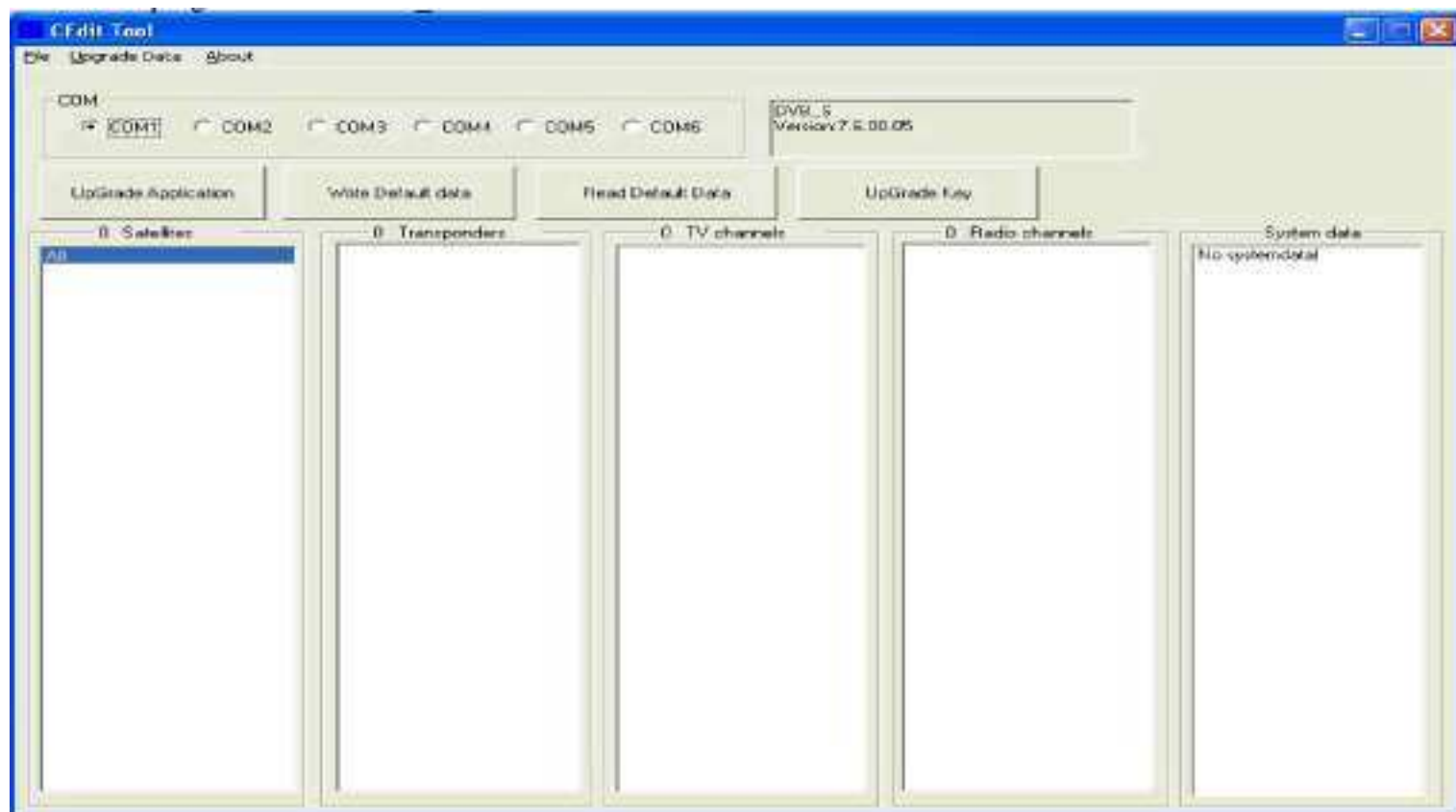
	DB-9	DB-9
	femmina	femmina
	2	3
	3	2
	5	5

N.B.:

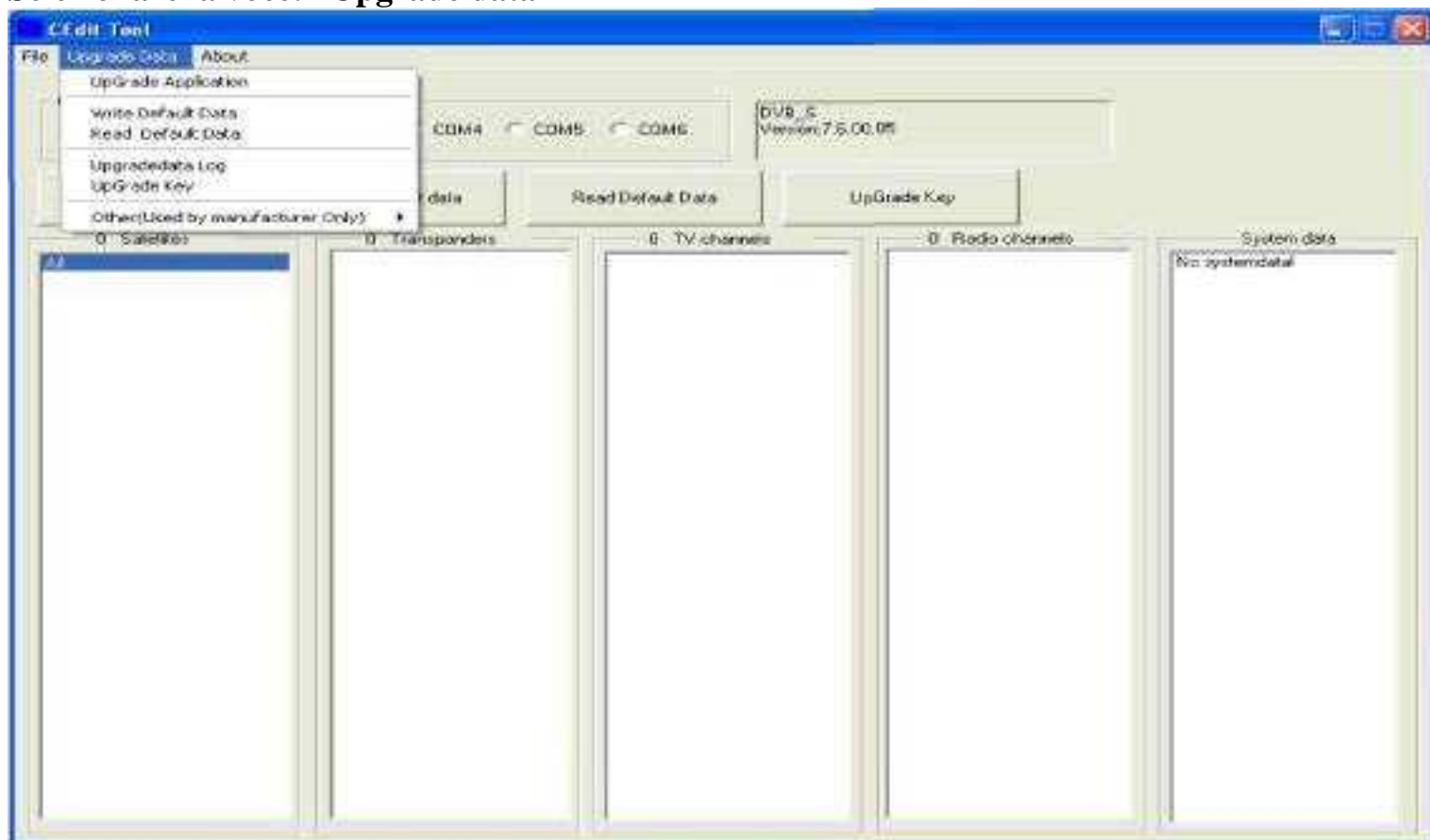
E' possibile che gli aggiornamenti verranno rilasciati in una cartella compressa. E', pertanto, necessario installare il software "WinRar" scaricabile gratuitamente dal sito <http://download.html.it/>. Con questo software sarà possibile aprire le cartelle compresse contenenti gli aggiornamenti semplicemente cliccando col tasto destro del mouse sulla cartella e selezionando "Extract to". Così facendo verrà creata automaticamente una cartella contenente il file "spacchettato" sul quale si dovrà operare seguendo le istruzioni sotto riportate.

Una volta concluso il collegamento è necessario accendere il ricevitore.

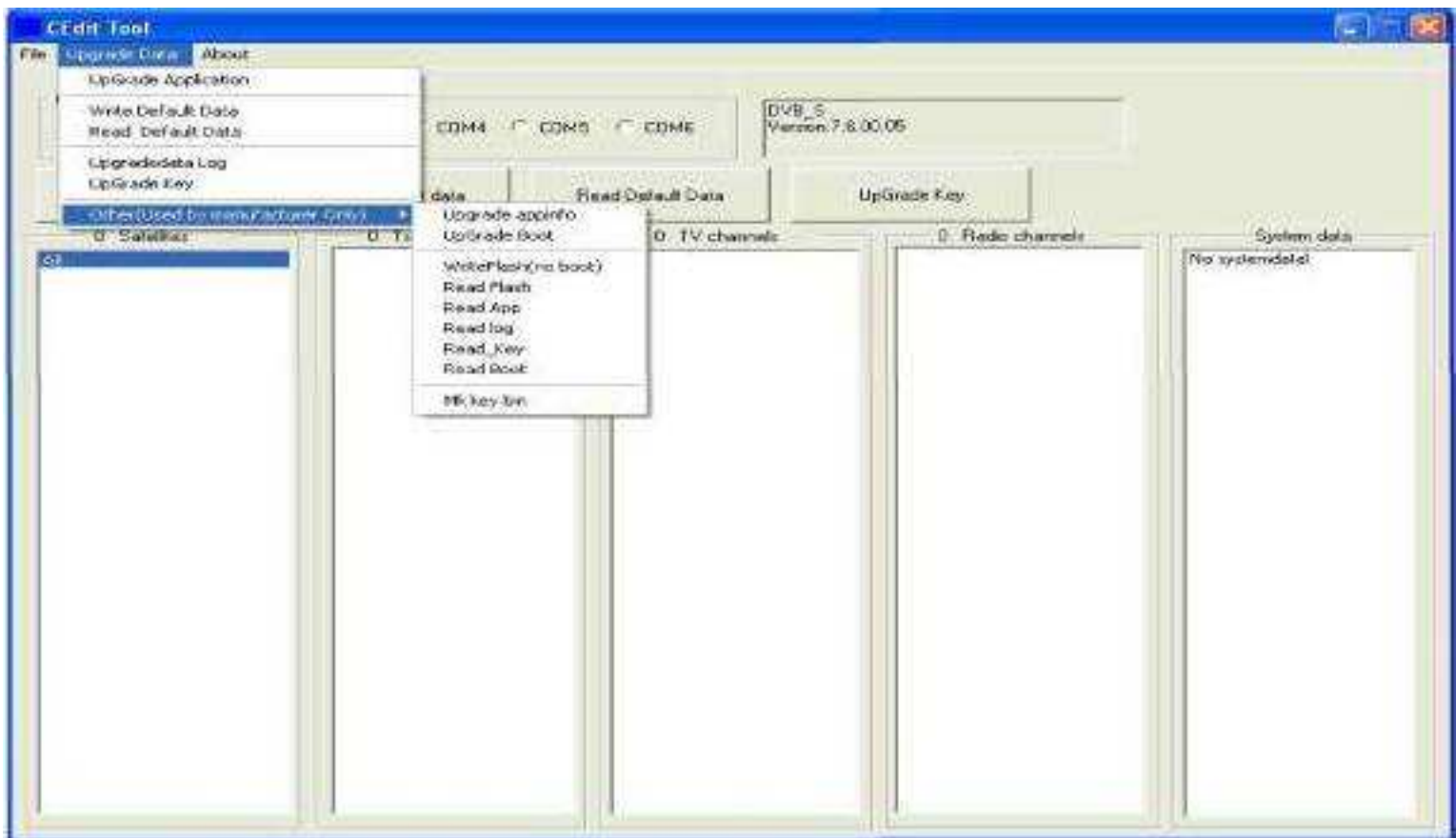
Lanciare il programma " ChEdit Zehnder " o " ChEdit Blues"



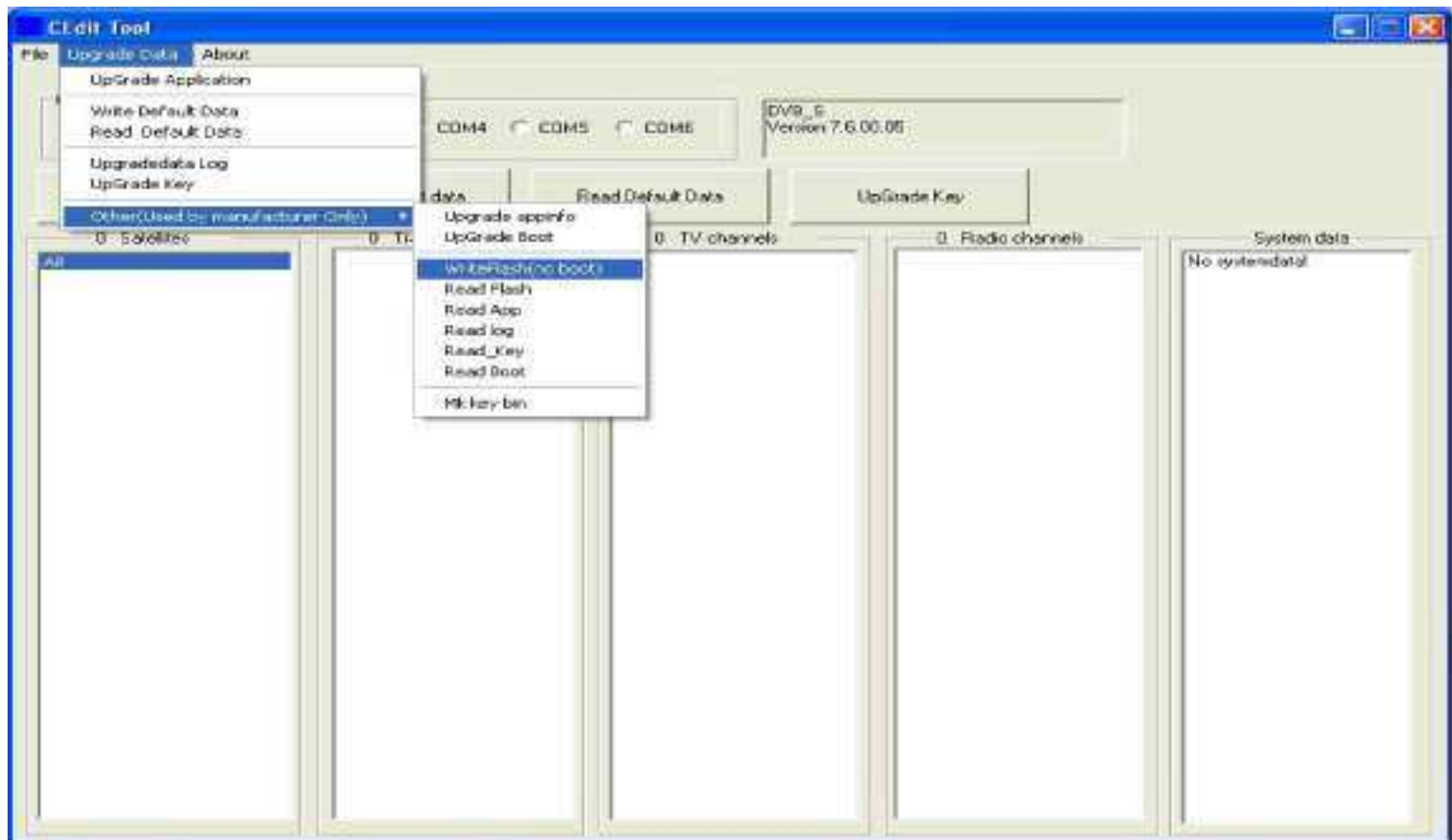
Selezionare la voce: “Upgrade data”



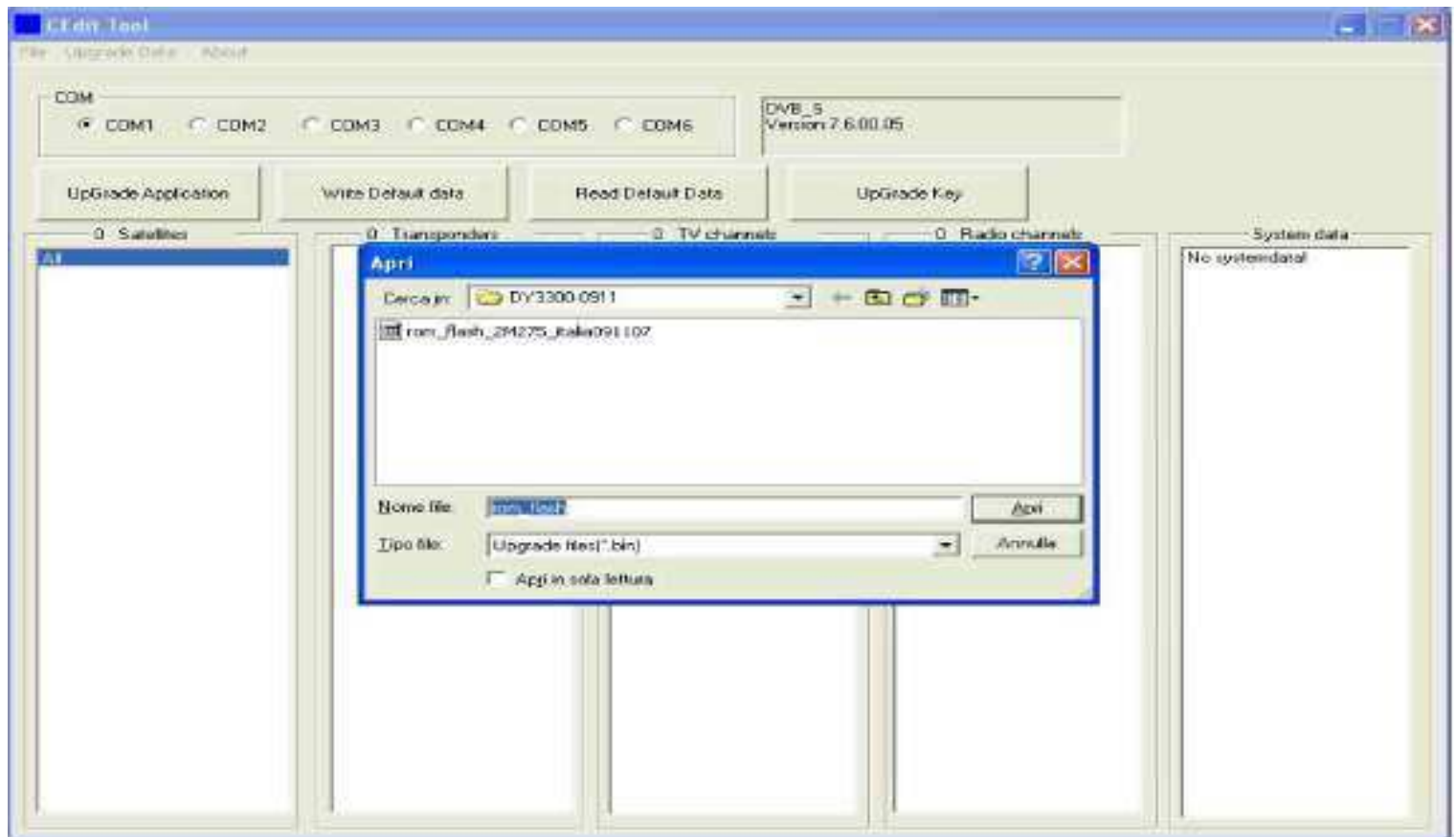
Proseguire selezionando:"Other (used by manufacturer only)"



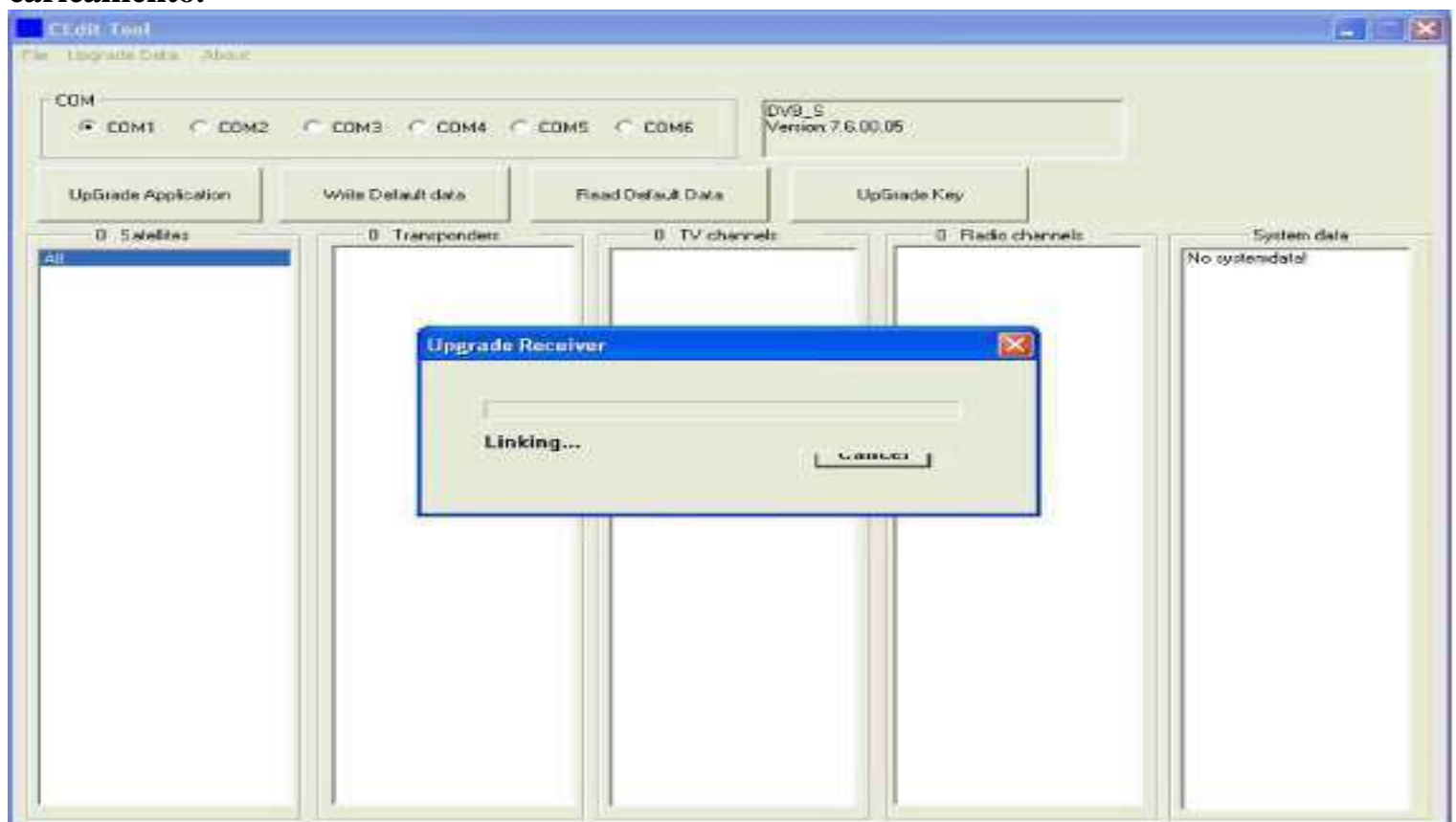
... selezionare " WriteFlash(no boot) "



Si aprirà la finestra che segue.



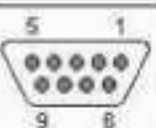

Selezionare dunque il file di aggiornamento " rom_flash.bin " e cliccare su Apri. Visualizzerete la finestra che segue, dalla quale potrete constatare lo stato di caricamento.



Nella precedente finestra vedrete una percentuale che aumenta continuamente fino a raggiungere il 100%. La medesima percentuale la vedrete allo stesso tempo sul display del ricevitore, il quale, una volta arrivato al 100% mostrerà il messaggio "GOOD" indicando che l'aggiornamento completo di Software, Settings(canali) e Softcam(chiavi) è andato a buon fine. E' possibile che col passare del tempo, nonostante la versione del Software sia ancora da considerarsi aggiornata, si debba effettuare l'aggiornamento dei soli Settings o dei soli Softcam. In questo specifico caso è possibile effettuare i suddetti aggiornamenti attraverso le due procedure elencate di seguito.

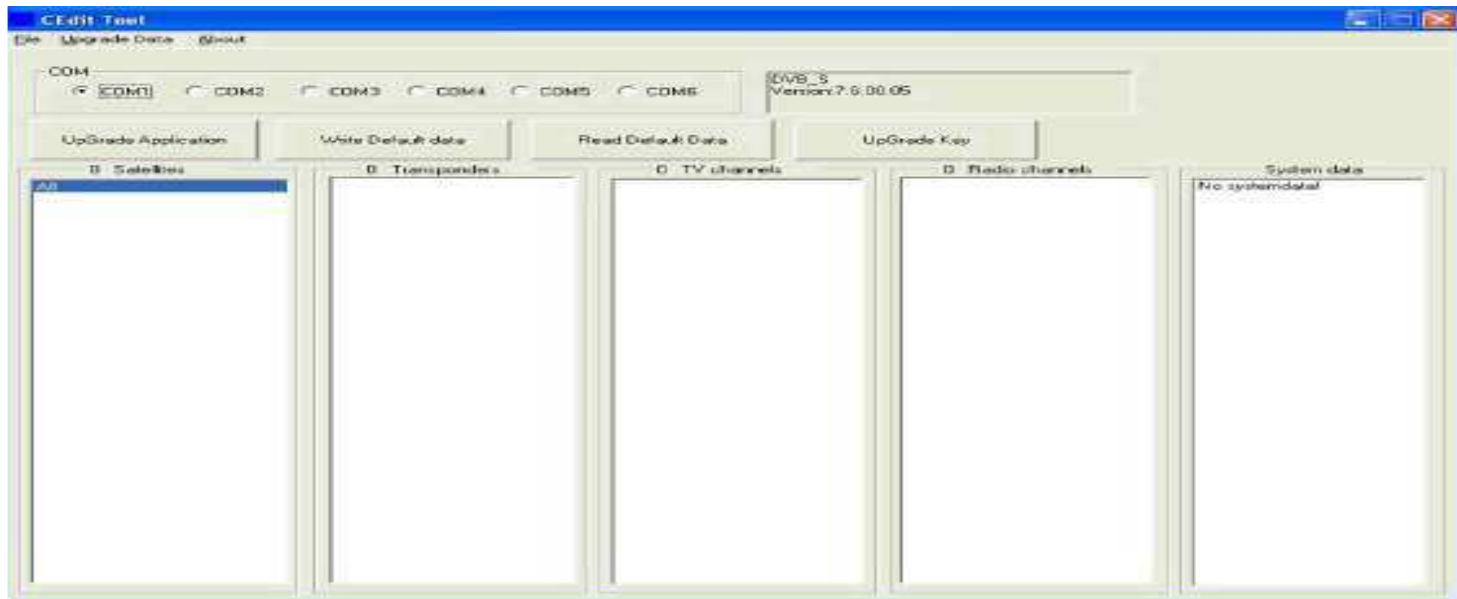
GUIDA PER L'AGGIORNAMENTO DEI SETTINGS (Canali) DEI RICEVITORI

Collegare Ricevitore e PC con un cavo null-modem (trasmissione dati) attraverso le rispettive porte RS232 e seriale.

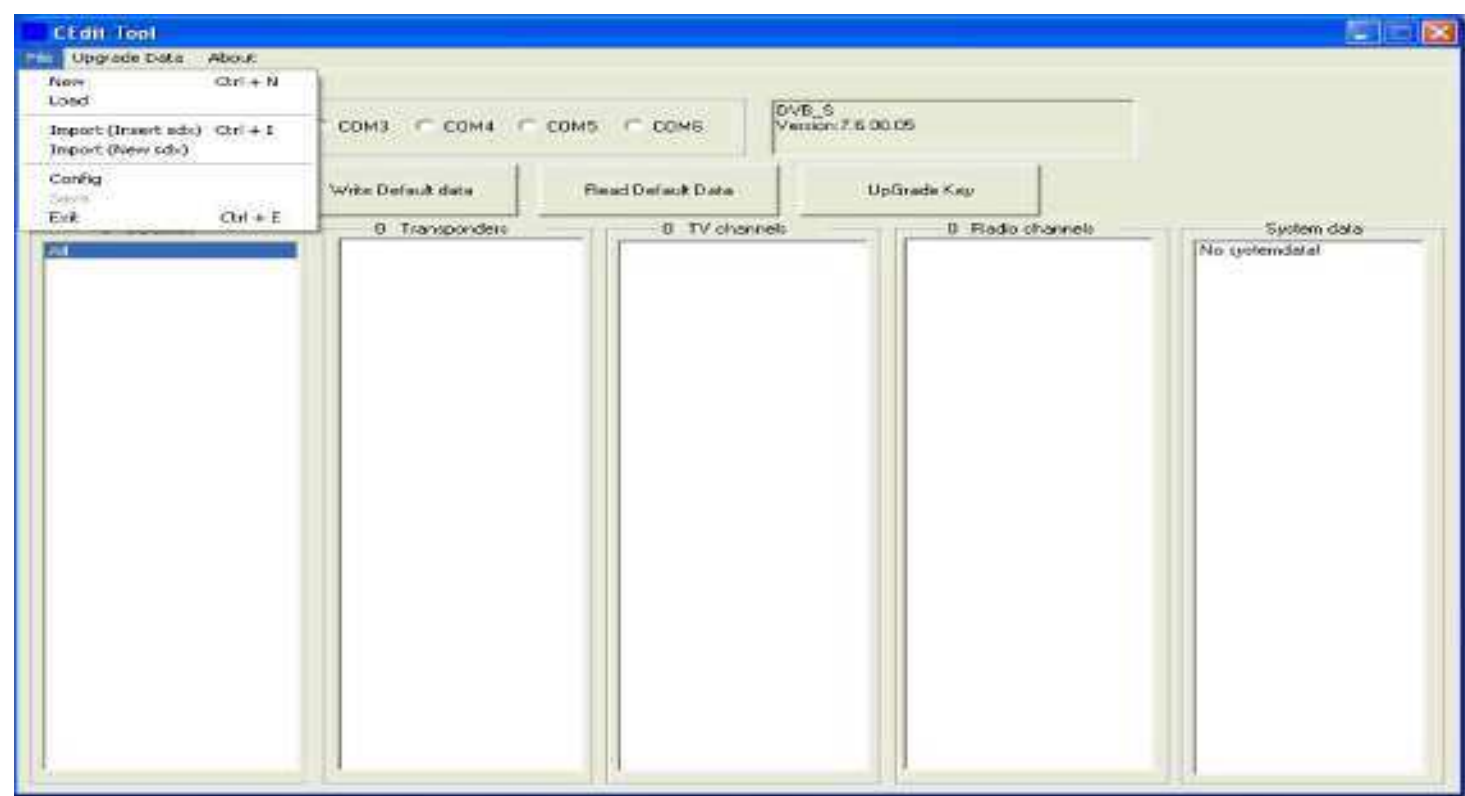
	DB-9	DB-9
	femmina	femmina
	2	3
	3	2
	5	5

Una volta concluso il collegamento è necessario accendere il ricevitore.

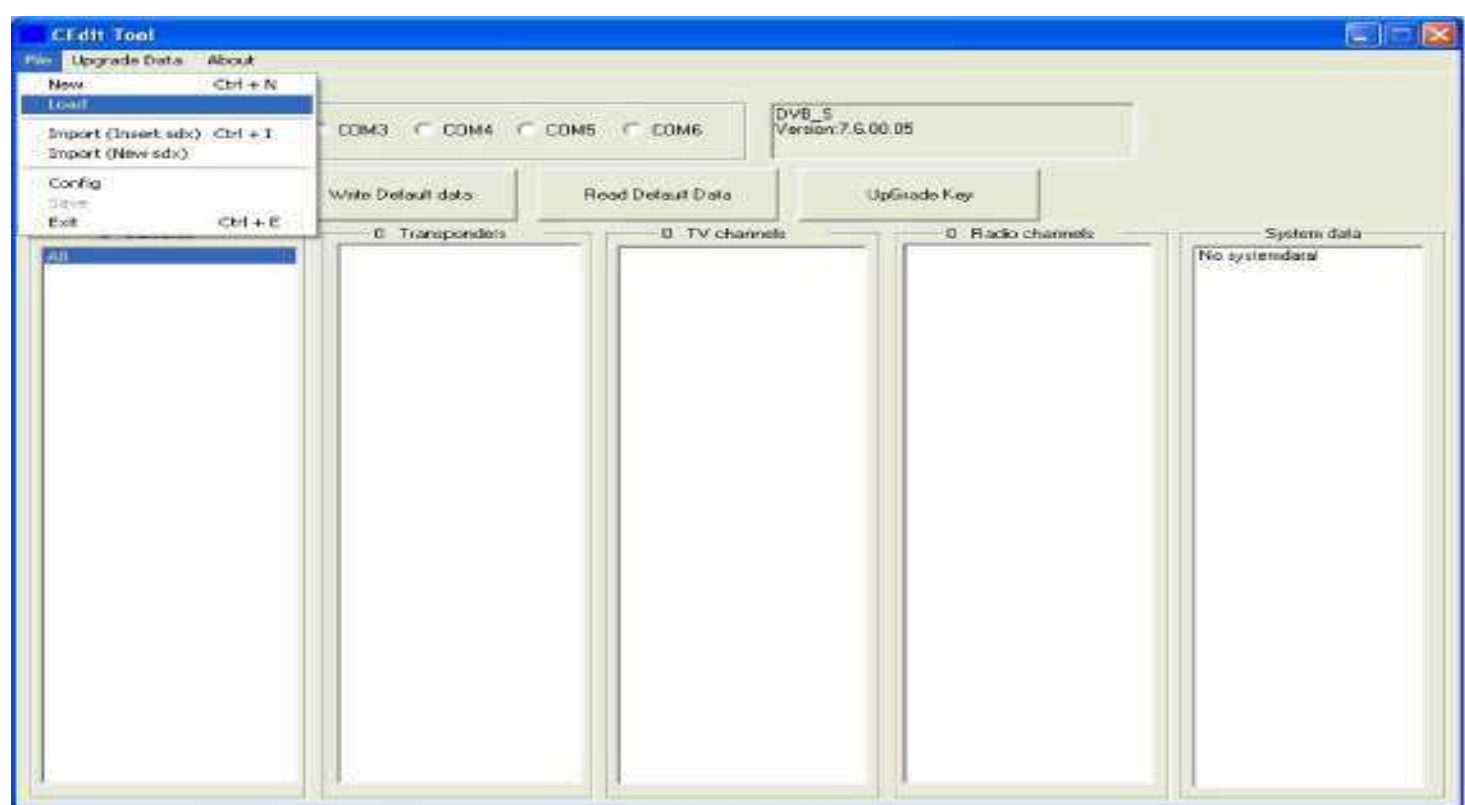
Lanciare il programma " ChEdit Zehnder " o "ChEdit Blues"



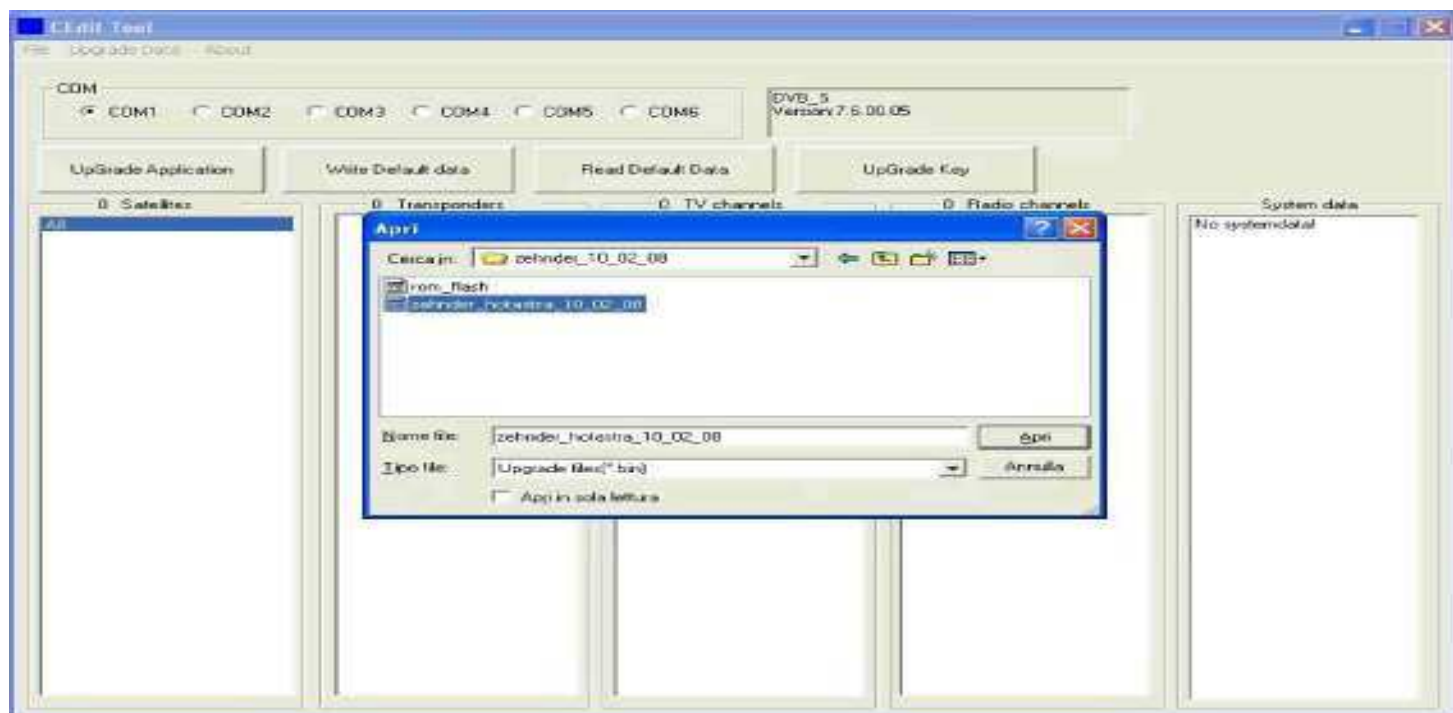
Selezionare "File".



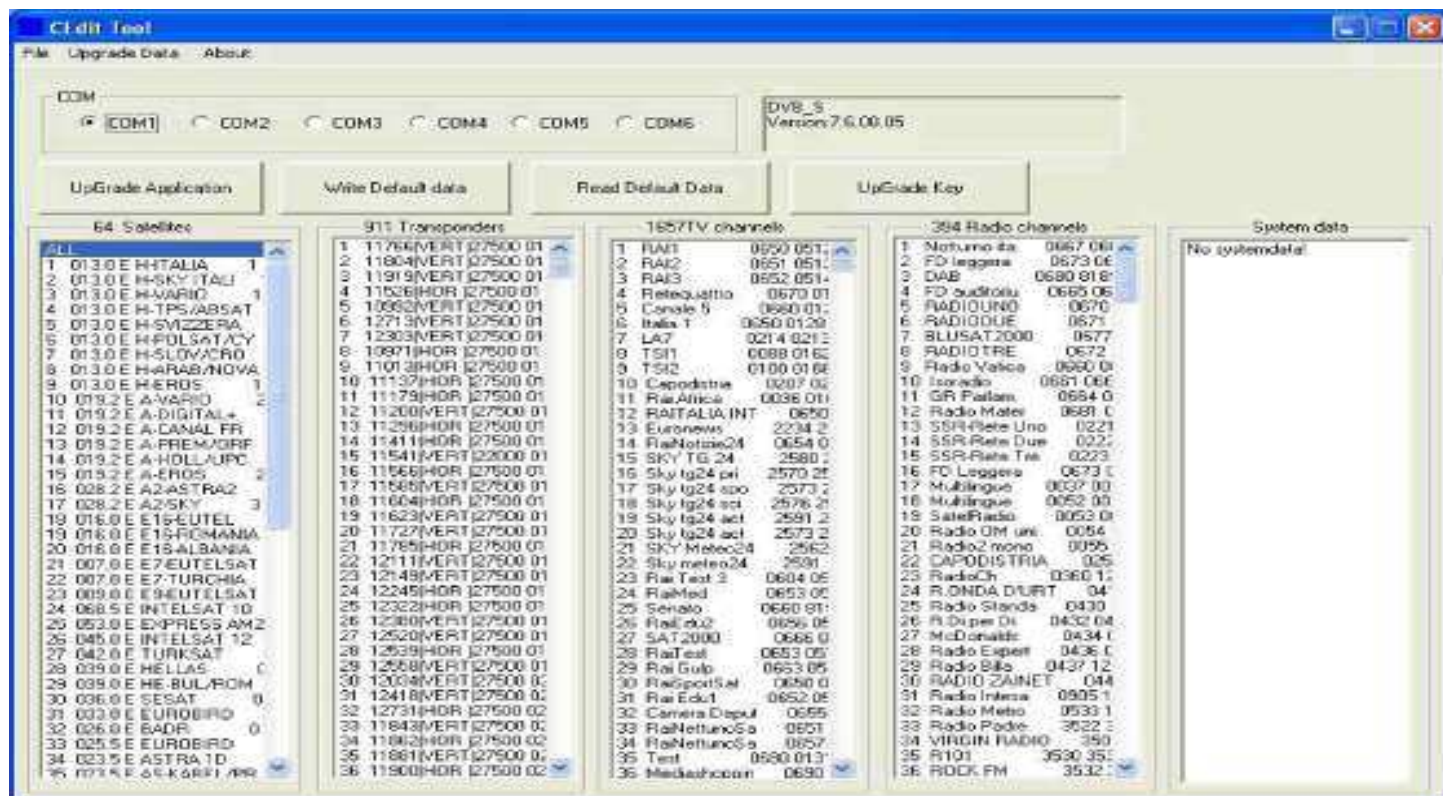
..selezionare "Load".



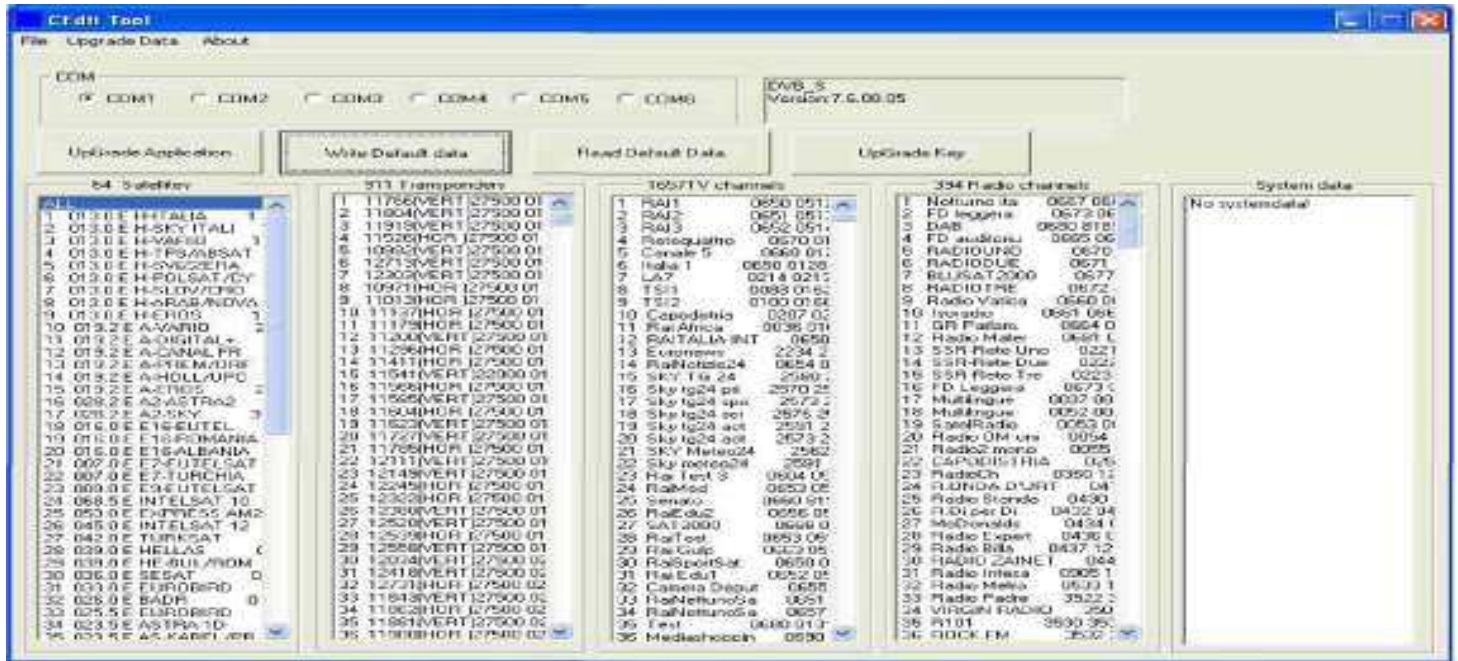
Si aprirà la finestra che segue.



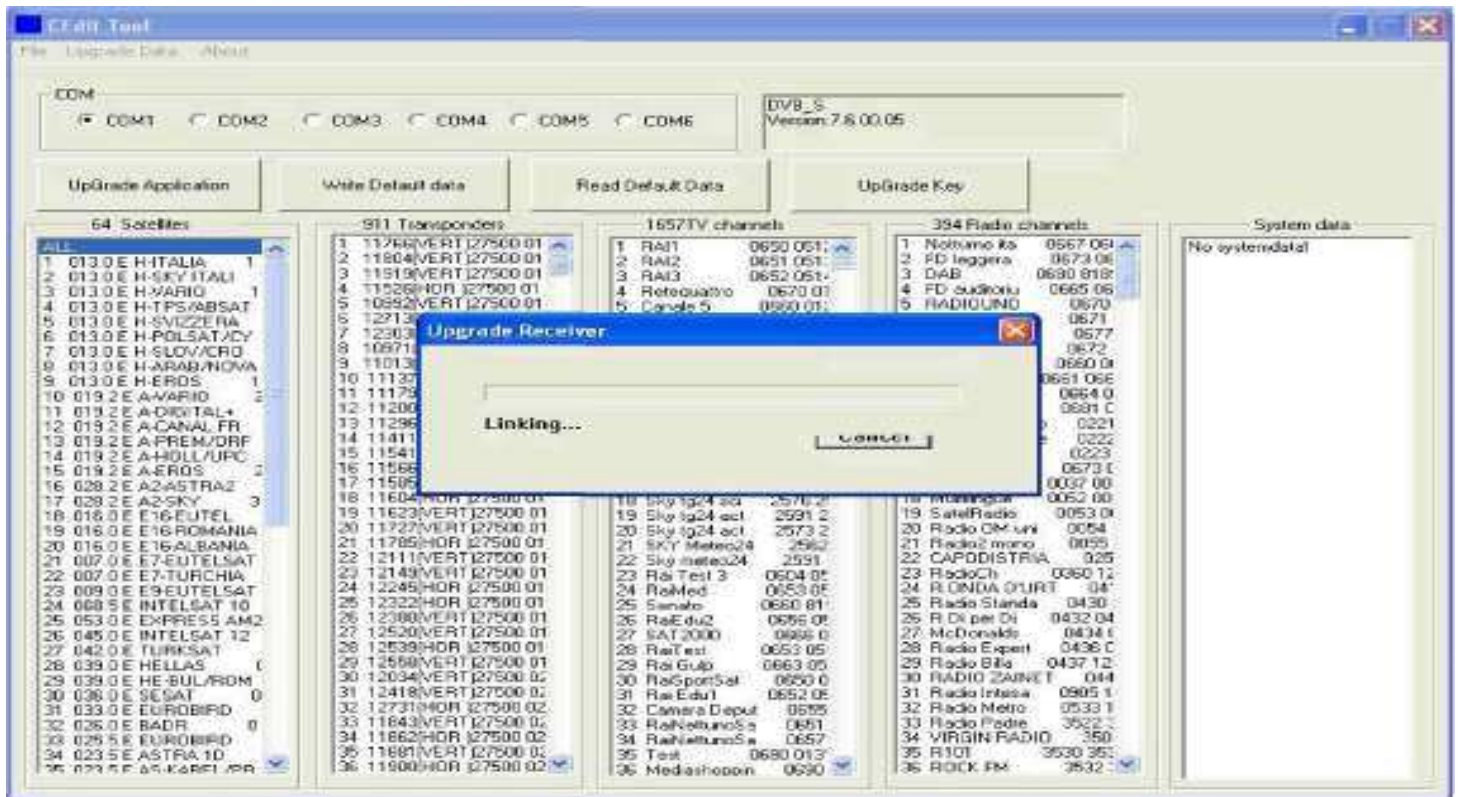
Selezionare dunque il file di aggiornamento dei Settings (canali) da caricare e cliccare su Apri. Sul video vedrete apparire l'elenco di tutti i canali.



Selezionare "Write Default Data".



Dalla la seguente schermata...

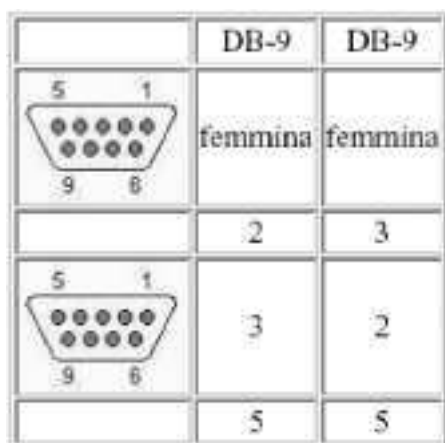


.. potrete vedere la percentuale che aumenta continuamente fino a raggiungere il 100%

La medesima percentuale la vedrete allo stesso tempo sul display del ricevitore, il quale, una volta arrivato al 100% mostrerà il messaggio "GOOD" indicando che l'aggiornamento dei Settings (canali) è andato a buon fine.

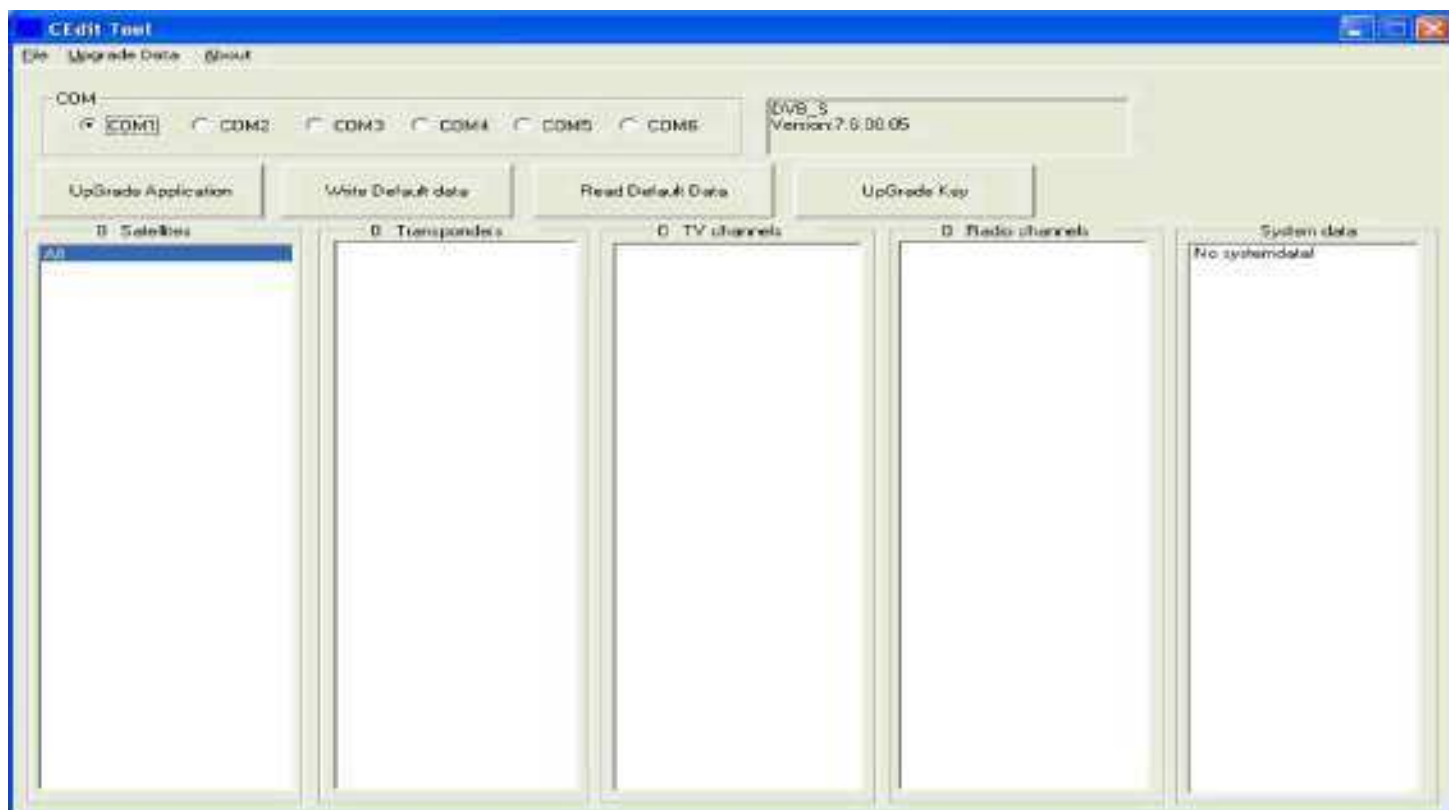
GUIDA PER L'AGGIORNAMENTO DEL SOFTCAM (CHIAVI) DEI RICEVITORI

Collegare Ricevitore e PC con un cavo null-modem (trasmissione dati) attraverso le rispettive porte RS232 e seriale.

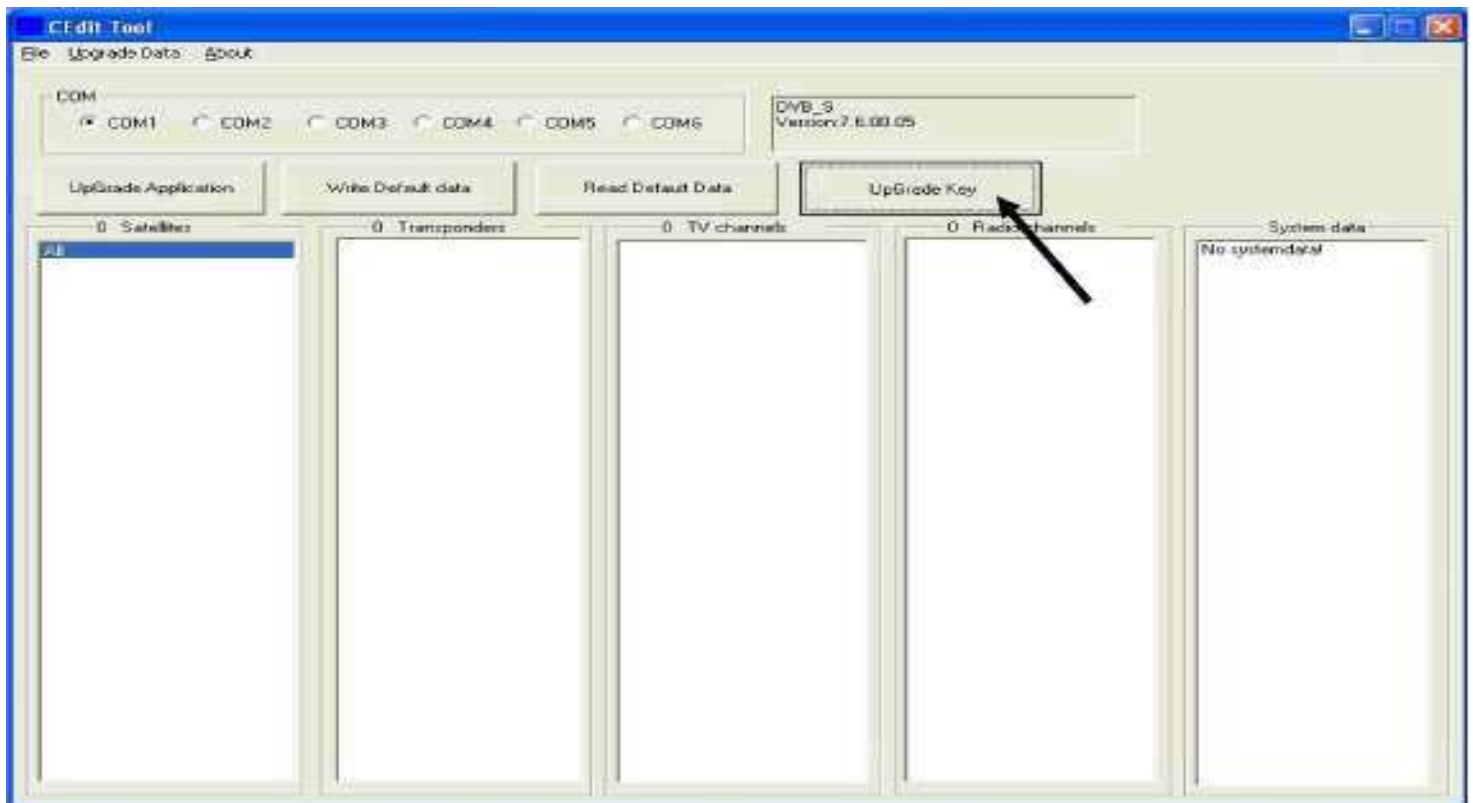


Una volta concluso il collegamento è necessario accendere il ricevitore.

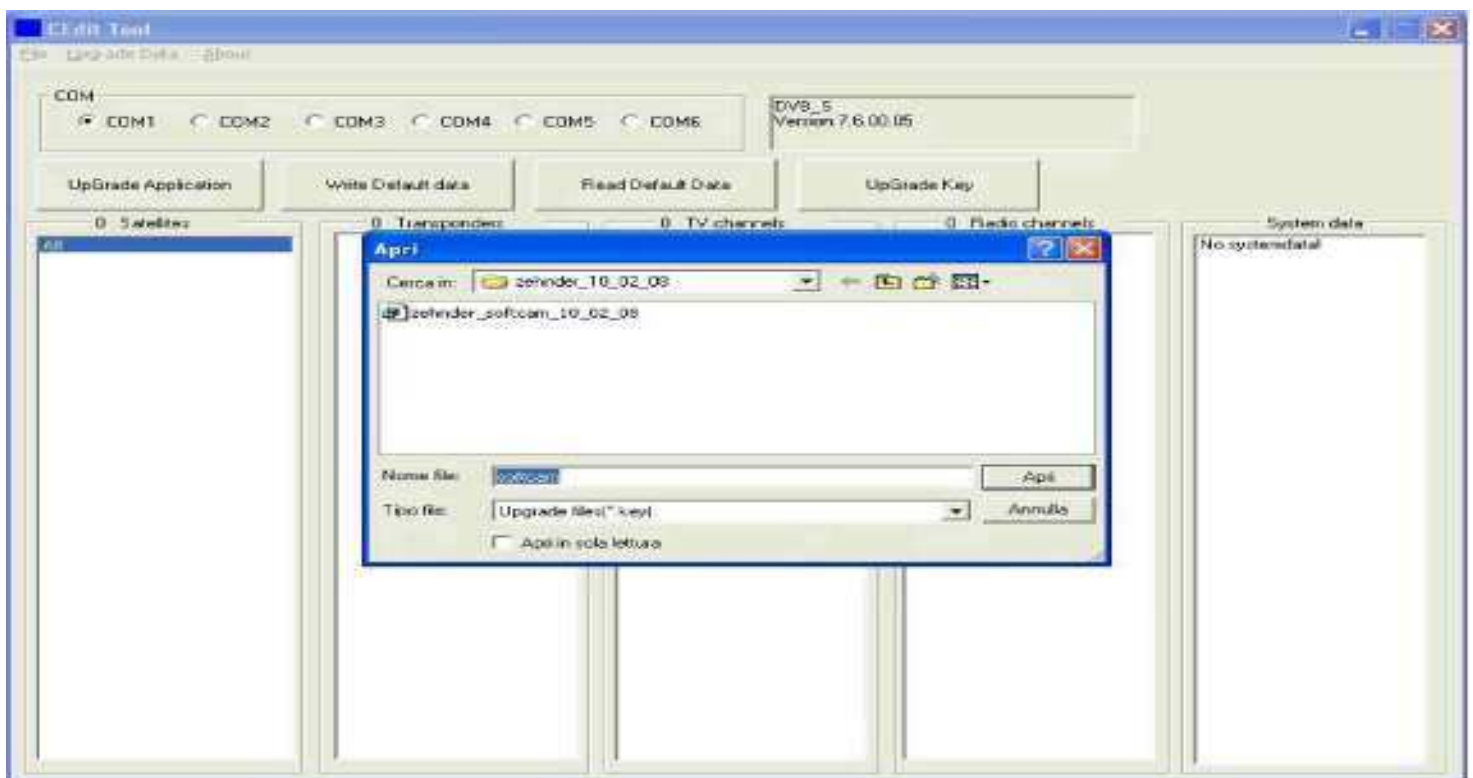
Lanciare il programma " ChEdit Zehnder " o “ ChEdit Blues”



Selezionare "UpGrade Key".

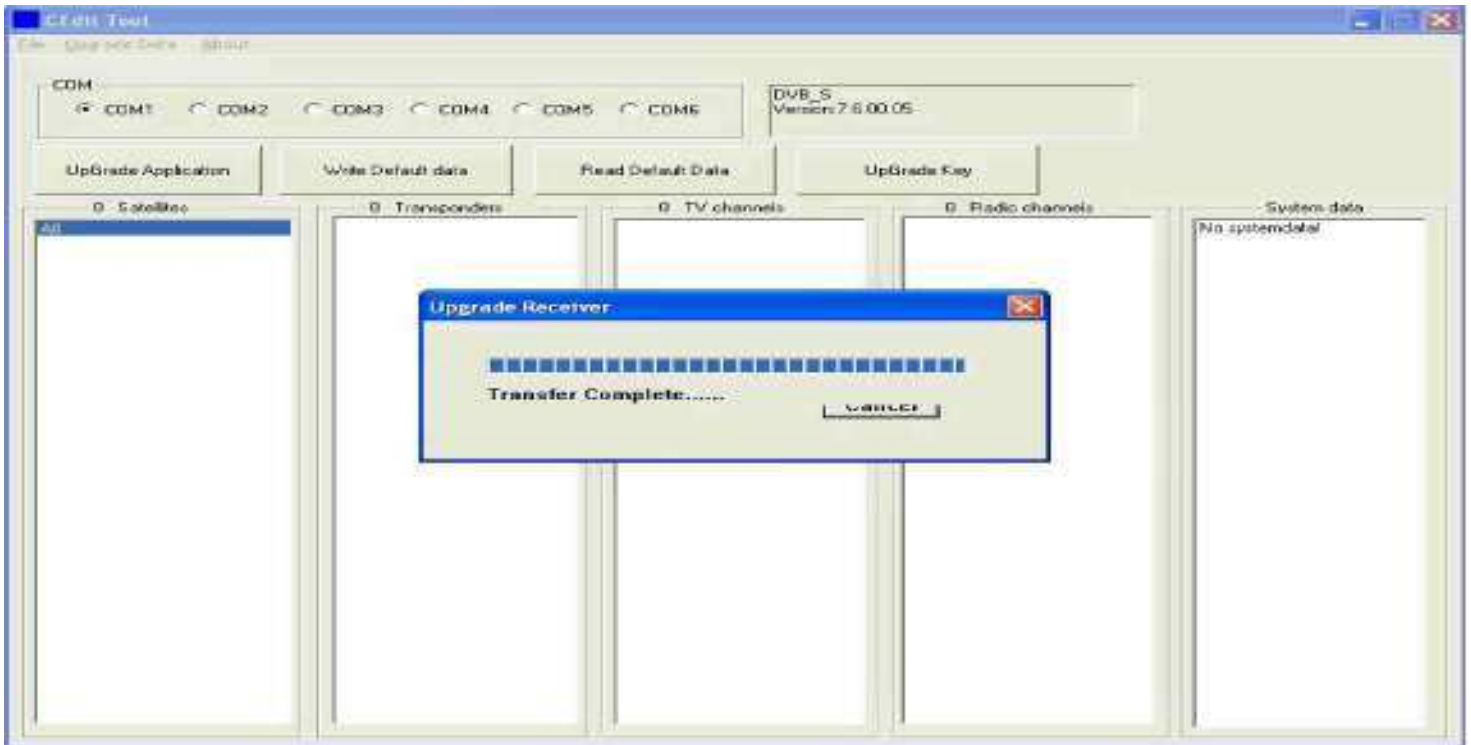


Si aprirà la finestra che segue.



Selezionare dunque il file di aggiornamento relativo al Softcam (key) da caricare e cliccare su Apri.

Dalla seguente schermata...



.. potrete vedere la percentuale che aumenta continuamente fino a raggiungere il 100%. La medesima percentuale la vedrete sul display del ricevitore, il quale, una volta arrivato al 100% mostrerà il messaggio "GOOD" indicando che l'aggiornamento delle Softcam Keys (canali) è andato a buon fine.

RICERCA MANUALE DI NUOVI SATELLITI

All'interno del ricevitore c'è la possibilità di ricercare manualmente Nuovi satelliti pre-impostati:

Accedere al menu del ricevitore attraverso il tasto "Menù" Selezionare "installazione con il tasto "ok"



Ora selezionare "Manual Search" con il Tasto P ^ e poi Premere il Tasto OK / LIST



Ora siete pronti per selezionare il Nome di Satellite Che vi interessa sintonizzare

Premere il Tasto OK / LIST - Premere il tasto azzurro del telecomando con scritto Pause.



Ora premere su "View" e i canali saranno sintonizzati.

SI CONSIGLIA PER IL PUNTAMENTO DEI SATELLITI DI UTILIZZARE STRUMENTI DI MISURA OPPURE IN ALTERNATIVA:

- 1 BUSSOLA MAGNETICA
- 1 SATELLITE FINDER